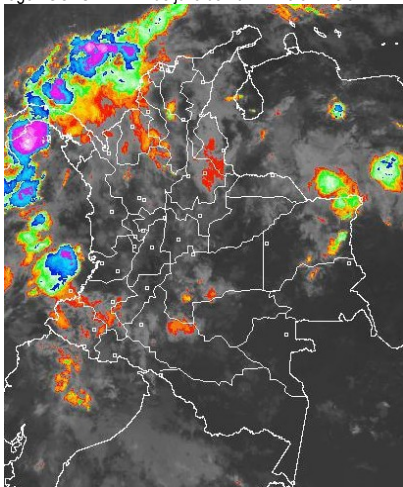


## CONDICIONES HIDROMETEOROLÓGICAS ACTUALES

En la mañana han predominado las condiciones de cielo mayormente cubierto sobre el territorio nacional, situación que ha contribuido con precipitaciones moderadas en cercanías a las costas de la región Pacífica y Sur de la región Caribe, lluvias de menor intensidad sobre la zona Oriental de la Orinoquía y el Piedemonte del departamento de Caquetá. En el transcurso de la jornada se estima fortalecimiento de la nubosidad, situación que en horas finales del día activará lluvias sobre las regiones Orinoquía, Amazonia, Pacífica y de menor intensidad sobre el Sur de la región Caribe y Norte de la Andina. Niveles altos de varios afluentes al río Orinoco.

### IMAGEN SATELITAL

Imagen GOES-14 \* 27 de julio de 2014 \* Hora 7:45 a. m. HLC



## PRONÓSTICO CONDICIONES METEOROLÓGICAS ESPECIALES

### ÁREA DEL VOLCÁN CERRO MACHÍN

Durante la mañana condiciones parcialmente cubiertas con predominio de tiempo seco. En la tarde y la noche fortalecimiento de la nubosidad con precipitaciones ligeras.

EL SERVICIO GEOLOGICO COLOMBIANO lo reporta en **NIVEL AMARILLO (III): CAMBIOS EN EL COMPORTAMIENTO DE LA ACTIVIDAD VOLCANICA**. 4.80 -75.62

ELEVACIÓN (pies)	DIRECCIÓN	VELOCIDAD	
		NUDOS	Km/h
10,000	SURESTE	5 - 10	9 - 18
18,000	ESTE	20 - 25	37 - 46
24,000	ESTE	20 - 25	37 - 46
30,000	ESTE	5 - 10	9 - 18

### ÁREA DEL VOLCÁN NEVADO DEL HUILA

En la mañana condiciones mayormente cubiertas y predominio de tiempo seco. En la tarde y la noche precipitaciones ligeras.

EL SERVICIO GEOLOGICO COLOMBIANO lo reporta en **NIVEL AMARILLO (III): CAMBIOS EN EL COMPORTAMIENTO DE LA ACTIVIDAD VOLCANICA**. 2.92 -76.05

ELEVACIÓN (pies)	DIRECCIÓN	VELOCIDAD	
		NUDOS	Km/h
10,000	ESTE	5 - 10	9 - 18
18,000	ESTE	25 - 30	46 - 56
24,000	ESTE	20 - 25	37 - 46
30,000	ESTE	5 - 10	9 - 18

### ÁREA DEL VOLCÁN GALERAS

Condiciones entre parcial a mayormente cubiertas durante todo el día, tiempo seco en la mañana y precipitaciones entre ligeras y moderadas en diferentes horas de la tarde y noche.

EL SERVICIO GEOLOGICO COLOMBIANO lo reporta en **NIVEL AMARILLO (III): CAMBIOS EN EL COMPORTAMIENTO DE LA ACTIVIDAD VOLCANICA**. 1.55 -77.37

ELEVACIÓN (pies)	DIRECCIÓN	VELOCIDAD	
		NUDOS	Km/h
10,000	ESTE	5 - 10	9 - 18
18,000	ESTE	25 - 30	46 - 56
24,000	ESTE	20 - 25	37 - 46
30,000	ESTE	5 - 10	9 - 18

### ÁREA DEL VOLCÁN NEVADO DEL RUIZ

Condiciones cubiertas durante la mañana bajo tiempo seco. Hacia la tarde y la noche fortalecimiento de la nubosidad y presencia de precipitaciones entre ligeras y moderadas.

EL SERVICIO GEOLOGICO COLOMBIANO lo reporta en **NIVEL AMARILLO (III): CAMBIOS EN EL COMPORTAMIENTO DE LA ACTIVIDAD VOLCANICA**. 4.89 -75.32

ELEVACIÓN (pies)	DIRECCIÓN	VELOCIDAD	
		NUDOS	Km/h
10,000	SURESTE	5 - 10	9 - 18
18,000	ESTE	20 - 25	37 - 46
24,000	ESTE	15 - 20	28 - 37
30,000	ESTE	5 - 10	9 - 18

## LO MÁS DESTACADO

**ALERTA ROJA. PARA TOMAR ACCIÓN** **ALERTA NARANJA. PARA PREPARARSE** **ALERTA AMARILLA. PARA INFORMARSE**

<b>LLUVIAS</b>	Las precipitaciones más importantes se registraron sobre la zona central de la región Caribe, en amplios sectores de las regiones Andina y Pacífica, e igualmente al norte de la región Amazónica. El mayor volumen en el municipio de <b>Lloró (Chocó), con 123.5 mm.</b>
<b>ALERTA ROJA</b>	<ul style="list-style-type: none"> <li>Por niveles altos en los ríos Guaviare (San José del Guaviare y Mapiripán) e Inírida (Puerto Inírida) y Orinoco.</li> <li>Por probabilidad alta a muy alta de deslizamientos de tierra en varias áreas inestables y de alta pendiente localizadas en sectores de la región Orinoquía.</li> <li>Por amenaza alta de ocurrencia de incendios de la cobertura vegetal en zonas de bosques, cultivos y pastos, localizados en sectores de las regiones Andina y Caribe. Se recomienda especial atención en sectores del Parque Nacional Natural de la Sierra Nevada de Santa Marta y de la Ciénaga Grande, por la persistencia de ocurrencia de incendios forestales en la zona.</li> </ul>
<b>ALERTA NARANJA</b>	<ul style="list-style-type: none"> <li>Por niveles altos en el río Meta y en varios de sus afluentes.</li> <li>Por probabilidad de deslizamientos de tierra en varias áreas inestables y de alta pendiente localizadas en sectores de las regiones Andina, Orinoquía, Amazónica y Pacífica.</li> <li>Por amenaza moderada de ocurrencia de incendios de la cobertura vegetal en zonas de bosques, cultivos y pastos, localizados en sectores de las regiones Andina y Caribe.</li> </ul>
<b>ALERTA AMARILLA</b>	<ul style="list-style-type: none"> <li>Continúa el bloqueo en la vía Florencia-Suaza, entre el sector de los kilómetros 43 y 44, debido a deslizamientos de tierra y caída de material.</li> <li>Por descenso de los niveles en las cuencas media y baja del río Magdalena, situación que puede generar restricción en la navegación. Para mayor información consultar: <a href="http://www.pronosticosyalertas.gov.co/jsp/896">http://www.pronosticosyalertas.gov.co/jsp/896</a></li> <li>Por incrementos moderados del río Atrato en su cuenca media.</li> <li>En el mar Caribe, por oleaje y viento</li> <li>Por tiempo lluvioso en el Océano Pacífico</li> </ul>
<b>OTROS</b>	<ul style="list-style-type: none"> <li>Se mantiene el incremento de las temperaturas en la región Caribe, especialmente en los departamentos de La Guajira, Córdoba y Cesar. El intenso calor y la disminución de lluvias en amplios sectores de las regiones Caribe y Andina amenazan con las condiciones normales de suministro de agua potable, debido al descenso considerable de varias fuentes de abastecimiento. La anterior condición también afecta a sectores productivos agrícolas y pecuarios, e incide en el incremento potencial de incendios forestales y de la cobertura vegetal.</li> <li>La temporada de huracanes en el Océano Atlántico, mar Caribe y Golfo de México se extenderá hasta el 30 de noviembre del presente año, situación que en algún momento podría estar favoreciendo de manera indirecta la ocurrencia de condiciones meteorológicas extremas en el País. El IDEAM recomienda estar atentos a los comunicados que se emitan y desde ya tomar las medidas preventivas en áreas de riesgo.</li> </ul>

Consulte todos los días el pronóstico del tiempo y las alertas hidrometeorológicas vigentes del IDEAM, en un formato de calidad. Alrededor de las 7:30 a. m. está a disposición del público en [www.ideam.gov.co](http://www.ideam.gov.co). Se puede ver también en dispositivos móviles. [AQUÍ](#)

## PRECIPITACIONES

A continuación se relacionan los municipios donde en las últimas 24 horas se registraron precipitaciones iguales o superiores a **20 mm**:

DEPARTAMENTO	MUNICIPIO
<b>ANTIOQUIA</b>	Carmen de Viboral (63.0), Alejandría (58.4), San Roque (53.0), La Unión (34.5), Giraldo (32.0), Amalfi (30.0), Yarumal (29.0), Santo Domingo (27.0), Marinilla (25.0), Betania (24.0).
<b>ATLÁNTICO</b>	Sabanalarga (26.0) y Candelaria (23.0).
<b>BOLÍVAR</b>	María La Baja (80.6), Córdoba (56.0), Magangué (48.0), Santa Rosa de Simití (46.2), Arjona (40.5), Carmen de Bolívar (31.0), Turbaco (27.6) y San Estanislao (20.0).
<b>BOYACÁ</b>	San Luis de Gaceno (27.7), Campohermoso (24.2) y Muzo (23.6).
<b>CASANARE</b>	Trinidad (32.0), Támara (23.9) y Villanueva (20.0).
<b>CAQUETÁ</b>	Florencia (82.5)
<b>CAUCA</b>	López de Micay (20.0).
<b>CESAR</b>	Valledupar (27.0).
<b>CHOCÓ</b>	Lloró (123.5), Quibdó (50.6), Istmina (26.0) y Bahía Solano (21.5).

CONTINUACIÓN

DEPARTAMENTO	MUNICIPIO
CÓRDOBA	La Apartada (90.9), Sahagún (56.0), San Bernardo del Viento (56.0), Lórica (48.0), Puerto Escondido (45.4), Montería (41.1), Ciénaga de Oro (32.5) y Ayapel (21.0).
CUNDINAMARCA	Paratebueno (37.0)
NARIÑO	Puerres (23.2).
MAGDALENA	Plato (58.0), Nueva Granada (48.0), Salamina (34.9) y Aracataca (21.0).
META	San Martín (36.0), Villavicencio (32.5), Acacias (31.0) y Cumará (20.0).
SANTANDER	El Carmen (45.5) y Lebrija (23.4).
SINCELEJO	Majagual (60.0), Corozal (59.0) y Chalán (35.0) y San Benito Abad (22.2).
VICHADA	Puerto Carreño (58.7).

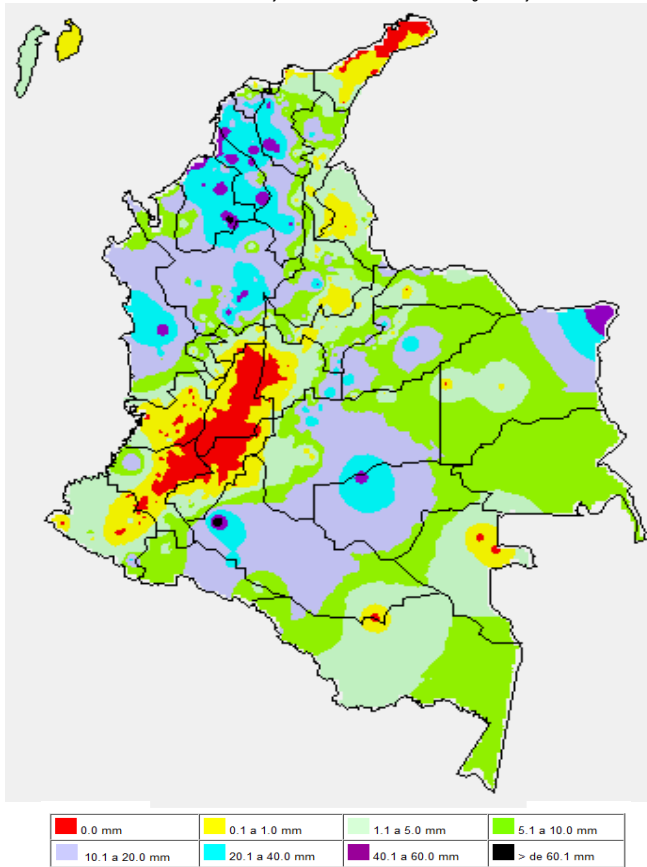
TEMPERATURAS MÁXIMAS

A continuación se relacionan los municipios donde en las últimas 24 horas se registraron temperaturas iguales o superiores a 35.0°C:

DEPARTAMENTO	MUNICIPIO
BOLIVAR	María La Baja (39.9), Zambrano (38.4), Carmen de Bolívar (38.4), Magangué (38.2) y Arjona (36.0).
CAUCA	Mercaderes (35.6).
CESAR	Valledupar (40.4), Codazzi (39.4), La Gloria (36.2) y Chiriguana (35.8).
CORDOBA	Ayapel (36.2), Ciénaga de Oro (36.0), Montería (35.8), Sahagún (35.8) y Chimá (35.0).
CUNDINAMARCA	Puerto Salgar (39.0) y Jerusalén (38.6).
HUILA	Baraya (36.2).
LA GUAJIRA	Urumita (40.0), Manaure (38.8), Riohacha (37.2)
MAGDALENA	Pivijay (38.4) y Santa Marta (36.2)
SANTANDER	Sabana de Torres (37.4), Prado (37.0), Barrancabermeja (36.6), El Palmar (35.5) y Cimitarra (35.0).
SUCRE	Sampués (36.0) y Corozal (35.0).
TOLIMA	Ambalema (38.2), Flandes (37.2), Guamo (37.0), Saldaña (36.6), Ibagué (36.6), Valle de San Juan (35.8) y Espinal (35.6).

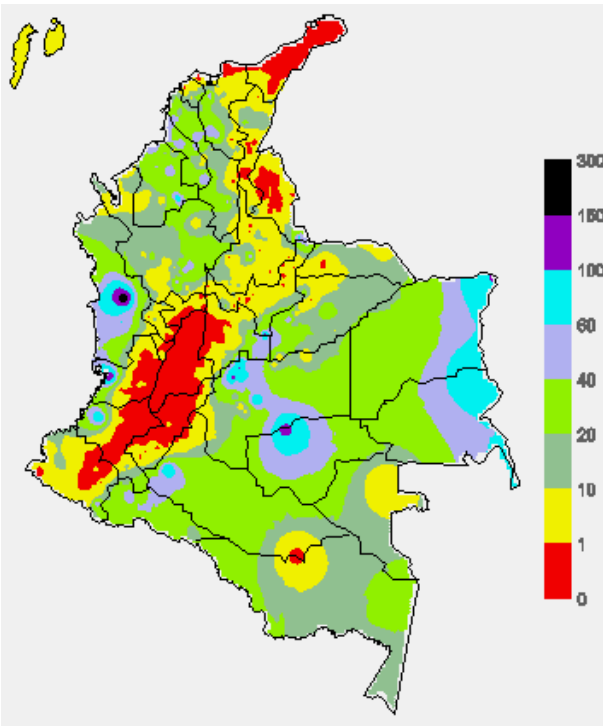
MAPA DE PRECIPITACIÓN DIARIA

Desde las 7:00 a.m. del sábado 26 de julio hasta las 7:00 a.m. del domingo 27 de julio de 2014.



MAPA DE PRECIPITACIÓN ACUMULADA DE LOS ÚLTIMOS 3 DÍAS

Desde las 7:00 a.m. del jueves 24 de julio hasta las 7:00 a.m. del sábado 26 de julio de 2014.



ESTADO DE LOS EMBALSES

A continuación se relacionan los volúmenes útiles diarios (expresados en porcentaje) de reservas de algunos

ZONA	EMBALSE	VOLUMEN ÚTIL DIARIO (%)
ANTIOQUIA	MIEL I	50.85
	MIRAFLORES	69.91
	PEÑOL	69.95
	PLAYAS	43.72
	PORCE II	30.47
	PORCE III	61.74
	PUNCHINÁ	20.15
	RIOGRANDE2	71.49
	SAN LORENZO	50.76
CARIBE	TRONERAS	15.32
	URRÁ I	60.92
CENTRO	AGREGADO BOGOTÁ	60.94
	NEUSA	63.89
	SISGA	85.32
	TOMINÉ	57.02
	BETANIA	73.69
	MUÑA	99.45
ORIENTE	PRADO	84.65
	CHUZA	92.32
	ESMERALDA	87.67
VALLE DEL CAUCA	GUAVIO	99.93
	ALTO ANCHICAYÁ	13.95
	CALIMA 1	75.51
	SALVAJINA	89.65

**PRONÓSTICO METEOROLÓGICO (domingo 27 y lunes 28 de julio de 2014).**

REGIÓN	PRONÓSTICO
SABANA DE BOGOTÁ	<p><b>DOMINGO:</b> para la mañana aunque predominara el tiempo seco bajo cielo entre parcial a mayormente cubierto no se descarta la presencia de lloviznas ocasionales al Norte de la Sabana y en la zona Centro y Oriente de la Ciudad. En la tarde lluvias ligeras y ocasionales en amplios sectores de la Ciudad y de la Sabana, para la noche disminuirán las precipitaciones con cielo mayormente nublado. Se prevé una temperatura máxima de 19°C sobre el mediodía.</p> <p><b>LUNES:</b> el día se caracterizará por tiempo seco y cielo entre parcial y mayormente nublado aunque sin descartar lloviznas hacia el oriente y sur de la ciudad y de la sabana.</p>
ANDINA	<p><b>DOMINGO:</b> en la mañana se espera cielo parcialmente nublado con lluvias ligeras al Norte de la región y lloviznas en el macizo colombiano. En la tarde y noche lluvias entre ligeras y moderadas, las más intensas con actividad eléctrica se presentarán en la noche sobre Antioquia y Santanderes; precipitaciones de menor intensidad en Boyacá, Eje Cafetero, Cundinamarca, Norte de Tolima y Valle del Cauca; lloviznas en Huila y Cauca.</p> <p><b>LUNES:</b> en la mañana cielo seminublado en la región a excepción del oriente de Cundinamarca y Boyacá donde son posibles lloviznas. En la tarde las lluvias de carácter ligero a moderado son estimadas en el Santander, Occidente de Antioquia y del Eje Cafetero y Norte de Boyacá. Lluvias ligeras en Cundinamarca y Occidente de Tolima y Huila.</p>
CARIBE	<p><b>DOMINGO:</b> en la mañana y primeras horas de la tarde se presentarán condiciones de cielo mayormente nublado con lluvias en Bolívar, Córdoba y Urabá; luego se incrementará la nubosidad con lluvias ligeras al Sur de Magdalena, Cesar, Bolívar y Urabá; precipitaciones de menor intensidad en Atlántico, Sucre y Córdoba.</p> <p><b>LUNES:</b> para la mañana se esperan algunas precipitaciones en el litoral de Córdoba. En la tarde y noche las lluvias se concentrarán en el occidente de Córdoba, norte de Magdalena y Cesar y sur de Bolívar.</p>
ARCHIPIÉLAGO DE SAN ANDRÉS, PROVIDENCIA Y SANTA CATALINA	<p><b>DOMINGO:</b> en la mañana y primeras horas de la tarde se presentarán condiciones secas, posteriormente se presentarán lluvias ligeras de carácter intermitente.</p> <p><b>LUNES:</b> el día se caracterizará con nubosidad variable y lluvias ligeras a moderadas. Es posible una disminución en la noche.</p>
PACÍFICA	<p><b>DOMINGO:</b> en el transcurso de la jornada se presentarán condiciones lluviosas bajo cielo cubierto. Las precipitaciones más fuertes con actividad eléctrica se estima en el Noche de Chocó; lluvias moderadas en Valle del Cauca; precipitaciones de menor intensidad en Cauca y litoral de Nariño.</p> <p><b>LUNES:</b> en horas de la madrugada, tarde y noche se advierten lluvias de variada intensidad en Chocó y Norte del Valle del Cauca. En Cauca y Nariño son posibles lluvias ligeras en zonas costeras.</p>
ORINOQUIA	<p><b>DOMINGO:</b> la jornada se caracterizará por presentar cielo mayormente nublado y lluvias de variada intensidad, las más fuertes se prevén en la tarde y noche sobre Vichada, Oriente de Casanare y del Meta; lluvias de menor intensidad en Arauca y a lo largo del Piedemonte del Meta.</p> <p><b>LUNES:</b> en la mañana predominará el cielo nublado en la región. En la tarde las lluvias se concentrarán hacia el oriente de Arauca y de Vichada y en el Meta.</p>
OCEANO PACÍFICO	<p><b>DOMINGO:</b> se prevé cielo mayormente nublado con lluvias en la mañana al Norte y Centro del océano Pacifico colombiano, en la tarde y noche se fortalecerá la nubosidad con lluvias a lo largo de la costa colombiano, las precipitaciones más fuertes se esperan al Norte y Centro.</p> <p><b>LUNES:</b> nubosidad variable y lluvias en amplios sectores de la cuenca del Pacifico colombiano especialmente en la madrugada y mañana.</p>
MAR CARIBE	<p><b>DOMINGO:</b> cielo mayormente cubierto con lluvias intermitentes a lo largo de la costa, sin embargo las precipitaciones más intensas se presentarán en la mañana y la noche.</p> <p><b>LUNES:</b> en amplios sectores del Mar Caribe Occidental se prevé cielo mayormente nublado con intervalos de lluvias ligeras en la mañana y tarde.</p>
INSULAR PACÍFICO	<p><b>DOMINGO:</b> cielo mayormente nublado y lloviznas en la mañana y lluvias intermitentes para el resto de la jornada tanto en Malpelo como en Gorgona.</p> <p><b>Lunes:</b> En la madrugada, mañana y noche se estiman precipitaciones ligeras en Malpelo y más intensas en Gorgona.</p>
AMAZONIA	<p><b>DOMINGO:</b> para la mañana cielo parcialmente nublado y lluvias ligeras en Guainía y Guaviare; lloviznas en el piedemonte Amazónico. En la tarde y noche lluvias moderadas al Norte de la región y de menor intensidad en Vaupés, Norte de Amazonas y sobre el Piedemonte Amazónico.</p> <p><b>LUNES:</b> en la mañana se estima mayor nubosidad con lluvias ligeras en gran parte de la región. En la tarde y noche se estima disminución de la nubosidad, sin embargo con lluvias en el Oriente de Guainía y Vaupés y en el Piedemonte Amazónico de Putumayo y Caquetá.</p>

### ALERTAS VIGENTES Y PRODUCTOS ADICIONALES

Para mayor información sobre el pronóstico del estado del tiempo, informes técnicos diarios, comunicados especiales, mapas diarios de temperaturas máximas y mínimas e información diaria de precipitación se sugiere consultar los siguientes enlaces:

- [MAPA DIARIO DE TEMPERATURA MÁXIMA.](#)
- [MAPA DIARIO DE TEMPERATURA MÍNIMA.](#)
- [INFORMACIÓN DIARIA DE PRECIPITACIÓN Y TEMPERATURA DE LOS PRINCIPALES AEROPUERTOS DEL PAÍS.](#)
- [MOSAICO MAPAS DE PRECIPITACIÓN DIARIA EN MILÍMETROS](#)

## REGIÓN CARIBE

**ALERTA ROJA: INCENDIOS DE LA COBERTURA VEGETAL**

Amenaza alta de ocurrencia de incendios de la cobertura vegetal en zonas de bosques, cultivos y pastos, localizados en los siguientes municipios y sectores aledaños:

DEPARTAMENTO	MUNICIPIOS
ATLANTICO	Baranoa, Barranquilla, Candelaria, Galapa, Luruaco, Malambo, Manatí, Palmar de Varela, Polonuevo, Ponedera, Puerto Colombia, Repelón, Sabanagrande, Sabanalarga, Santo Tomas, Soledad, Tubará, Usiacur
BOLIVAR	Altos del Rosario, Arenal, Arjona, Barranco de Loba, Cartagena de Indias, El Carmen de Bolívar, El Peñón, María La Baja, Morarles, Regidor, Rioviejo, San Martín de Loba, Santa Rosa, Santa Rosa del Sur, Turbaco, Villanueva
CESAR	Aguachica, Astrea, Chimichagua, Chiriguaná, Curumaní, El Paso, Gamarra, González, La Gloria, La Paz, Pailitas, Pelaya, Río de Oro, San Diego, Tamalameque y Valledupar.
CORDOBA	Chinú, Chima, Lórica, Momil, Moñitos, Purísima, San Andrés de Sotavento, San Antero, San Bernardo del Viento.
LA GUAJIRA	Albania, Barrancas, Dibulla, Distracción, El Molino, Fonseca, Hato Nuevo, Maicao, Manaure, Riohacha, San Juan del Cesar, Uribia, Urumita y Villanueva.
MAGDALENA	Aracataca, Cerro de San Antonio, El Banco, El Piñón, El Retén, Fundación, Pivijay, Pueblo Viejo, Remolino, Sabanas de San Ángel, San Sebastián de Buenavista, Sitionuevo..
SUCRE	Chalón, Coloso, Los Palmitos, San Onofre, Ovejas.

**Especial atención amerita los Parques Nacionales Naturales de la Sierra Nevada de Santa Marta, Isla Salamanca**

**ALERTA NARANJA:** INCENDIOS DE LA COBERTURA VEGETAL

Amenaza moderada ocurrencia de incendios de la cobertura vegetal en zonas de bosques, cultivos y pastos, localizados en los siguientes municipios y sectores aledaños

DEPARTAMENTO	MUNICIPIOS
BOLIVAR	San Pablo, Simití
CESAR	Acuñtín Codazzi

## REGIÓN ANDINA

**ALERTA ROJA: INCENDIOS DE LA COBERTURA VEGETAL**

Amenaza alta de ocurrencia de incendios de la cobertura vegetal en zonas de bosques, cultivos y pastos, localizados en los siguientes municipios y sectores aledaños:

DEPARTAMENTO	MUNICIPIOS
ANTIOQUIA	Abejorral, Abriaquí, Amagá, Amalfi, Andes, Anzá, Argelia, Armenia, Barbosa, Bello, Betania, Betulia, Buiticá, Caicedo, Cañasgordas, Caramanta, Carmen de Viboral, Ciudad Bolívar, Concepción, Concordia, Copacabana, Dabeiba, Don Matías, Envigado, Fredonia, Frontino, Giraldo, Girardota, Gómez Plata, Guarne Hispania , Jardín, Jericó, La Ceja, La Estrella, La Pintada, La Unión, Marinilla, Medellín, Montebello, Nariño, Peque, Pueblorrico, Retiro, Rionegro, Salgar, San Pedro, San Vicente, Santa Bárbara, Santa Rosa de Osos, Santuario, Sonsón, Támesis, Tarso, Titiribí, Uramita, Urrao, Valparaiso, Vegachí, Venecia, Yondó (Casabe)
BOYACA	Buenavista, Chiquinquirá, Chíquiza, Chiscas, Covarachía, El Cocuy, El Espino, Guacamayas, Guicán, Maripí, Panqueba, Puerto Boyacá, Ráquira, Saboyá, Sáchica, san Mateo, San Miguel de Sema, Sora, Sutamarchan, Tinjacá, Tipacoque y Villa De Leiva.
CALDAS	Agudás, Anserma, Aranzazu, Belalcázar, Chinchiná, La Dorada, La Merced, Manizales, Manzanares, Marmato, Marquetalia, Marulanda, Neira, Norcasia, Pácora, Pensilvania, Riosucio, Salamina, Samaná, San José, Supía, Victoria, Villamaría
CAUCA	Argelia, Balboa, Bolívar, Cajibío, Caldono, El Tambo, Florencia, Jambaló, La Sierra, La Vega, Mercaderes, Miranda, Morarles, Páez (Belalcázar), Patía (El Bordo), Píendamó, Popayán, Rosas, San Sebastián, Silvia y Totoró
CUNDINAMARCA	Agua de Dios, Albán, Anapoima, Anolaima, Apulo, Beltrán, Bituima, Bojacá, Cabrera, Cachipay, Caparrapí, Chaguaní, EL Peñón, Facatativá, Fúquene, Girardot, Guachetá, Guaduas, Guataquí, Guayabal De Siquima, Jerusalén, La Mesa, La Palma, La Peña, La Vega, Mosquera, Nariño, Nilo, Nimaima, Nocaima, Pacho, Paima, Puerto Salgar, Pulí, Quebradanegra, Quipile, Ricaurte, San Bernardo, San Cayetano, San Francisco, San Juan de Río Seco, Sasaima, Simijaca, Supatá, Susa, Tocaima, Topaipí, Utica, Vergara, Vianí, Villeta, Yacopí, Zipacón, Zipaquirá.
HUILA	Agrado, Aipe, Baraya, Campoalegre, Colombia, Gigante, Iquira, La Plata, Nátaga, Neiva, Paicol, Palermo, Pital, Rivera, Santa María, Taroui, Tello, Teruel, Tesalia, Villavieja, Yacuará

## CONTINUACIÓN

DEPARTAMENTO	MUNICIPIOS
NARIÑO	Albán ( San José), Ancuya, Arboleda (Berruecos), Belén, Buesaco, Chachagüí, Colón ( Génova), Consacá, Cumbitara, El Charco, El Peñol, El Rosario, El Tablón, El Tambo, Funes, Guachucal, Guaitarilla, Iles, Imués, La Cruz, La Florida, La Llanada, La Unión, Leiva, Linares, Los Andes ( Sotomayor), Mallama ( Piedrahancha), Nariño, Ospina, Pasto, Policarpa, Providencia, Pupiales, Samaniego, San Bernardo, san Lorenzo, San Pablo, San Pedro de Cartago (Cartago), Sandoná, Santa Cruz (Guachavés), Sapuyes, Taminango, Tangua, Túquerres, Yacuanquer
NORTE DE SANTANDER	Abrego, Arboledas, Bochalema, Bucarasica, Cúcuta, Cáchira, Chinácota, Convención, Cúcuta, Cucutilla, Durania, El Carmen, El Tarra, Hacari, La Playa, Los Patios, Ocaña, Salazar, San Calixto, San Cayetano, Santiago, Teorama y Villa Caro.
QUINDIO	Armenia, Buenavista, Calarcá, Circasia, Córdoba, Filandia, Génova, La Tebaida, Montenegro, Pijao, Quimbaya y Salento.
RISARALDA	Belén de Umbria, Dosquebradas, Guática, La Celia, Marsella, Mistrató, Pereira, Pueblo Rico, Quinchía y Santa Rosa de Cabal.
SANTANDER	Barrancabermeja, Betulia, Bucaramanga, Capitanejo, Carcasí, Cepita, Cerrito, Concepción, Enciso, Floridablanca, Girón, Guaca, Los Santos, Macaravita, Málaga, Onzaga, Piedecuesta, San Andrés, San José de Miranda, San Miguel, San Vicente de Chucurí, Santa Bárbara, Simacota y Zapatoca.
TOLIMA	Alpujarra, Alvarado, Ambalema, Anzoátegui, Armero, Atacó, Cajamarca, Carmen de Apicalá, Casabianca, Chaparral, Coello, Coyaima, Cunday, Espinal, Falan, Flandes, Fresno, Guamo, Herveo, Honda, Ibagué, Icononzo, Lérída, Libano, Mariquita, Melgar, Murillo, Natagaima, Ortega, Palocabildo, Piedras, Planadas, Prado, Purificación, Rioblanco, Roncesvalles, Rovira, Saldaña, San Antonio, San Luis, Santa Isabel, Suárez, Valle de San Juan, Venadillo, Villahermosa y Villarrica
VALLE DEL CAUCA	Alcalá, Andalucía, Ansermanuevo, Argelia, Bolívar, Buenaventura, Buga, Bugalagrande, Caicedonia, Cali, Calima (El Darién), Candelaria, Cartago, Dagua, El Águila, El Cairo, El Cerrito, El Dovio, Florida, Ginebra, Guacarí, Jamundí, La Cumbre, La Victoria, Obando, Palmira, Pradera, Roldanillo, San Pedro, Versalles, Yumbo, Zarzal, Restrepo, Vijes, Yotoco, Tuluá, Ulloa, Riofrio, Sevilla, Toro y Trujillo.

**ALERTA NARANJA:** INCENDIOS DE LA COBERTURA VEGETAL

Amenaza moderada de ocurrencia de incendios de la cobertura vegetal en zonas de bosques, cultivos y pastos, localizados en los siguientes municipios y sectores aledaños

DEPARTAMENTO	MUNICIPIOS
ANTIOQUIA	Granada, Peñol y Turbo.
BOYACA	Arcabuco, Briceño, Caldas, Chita, Cuitiva, Iza, Jericó, La Uvita, Pauna, Pesca, Sativasur, Socha, Socotá y Tota..
CALDAS	Viterbo
CAUCA	Corinto, Santander de Quilichao, Toribio.
CUNDINAMARCA	Carmen de Carupa, El Colegio, Topaipí y Villagómez.
HUILA	Algeciras., Garzón y Hobo
NARIÑO	Cumbal
RISARALDA	Balboa, La Virginia y Santuario.
NORTE DE SANTANDER	El Zulia,
SANTANDER	Albania, Aratoca, El Playón, Puerto Parra y Suratá.
TOLIMA	Dolores.

Especial atención amerita los Parques Nacionales Naturales de los Nevados y de las Hermosas.

**ALERTA AMARILLA:** DESCENSO DE NIVELES DEL RÍO MAGDALENA EN SU CUENCA MEDIA.

En los últimos cuatro días se mantiene la condición de descenso moderado de los niveles en el río Magdalena (especialmente en sus cuencas media y baja, esto es desde Honda - Tolima- hasta su desembocadura en el mar Caribe); se prevé que ésta condición de descenso se mantenga en los próximos días, situación asociada con a disminución de las lluvias. Se pueden tener afectaciones no solamente con el desabastecimiento de agua en los acueductos, sino también por las restricciones de tránsito y navegación fluvial (carga pesada, carga liviana y pasajeros).

Especial recomendación para los siguientes sectores en los cuales se podría ver más acentuada la situación antes descrita:

- **Trayecto entre Puerto Berrio (Antioquia) hasta Puerto Wilches (Santander):** Kilómetro 606 (sitio Corredor, en Puerto Wilches); Kilómetros 620 a 627, siendo el punto Bocas de Sogamoso - el de posible mayor afectación - aguas arriba del puente Yondó. Otro sitio donde los niveles son muy bajos son: en Puerto Ahuyama (aguas abajo de Barrancabermeja) y en el Kilómetro 543 (aguas abajo de Bocas Rosario hasta Sitio Nuevo).
- **Barrancabermeja (Santander):** es posible que se presenten algunas restricciones en la navegación fluvial debido al estrechamiento del canal navegable, especialmente en el Kilómetro 610 (ubicado aguas abajo de la confluencia del río Sogamoso al Magdalena, aproximadamente unos 2 Kilómetros).
- **Departamento de Bolívar:** a la altura de Canaletal (caserío cercano al municipio de San Pablo).
- **Varios sectores entre Puerto Wilches (Santander), Gamarra y La Gloria (Cesar)**

Por lo anterior el IDEAM recomienda estar atentos a las informaciones emitidas por la gerencia encargada de la naviera fluvial e igualmente por las respectivas Inspecciones Fluviales. El IDEAM mantendrá el monitoreo permanente sobre los cambios y posibles dinámicas hidrológicas.

**REGIÓN PACÍFICA****ALERTA AMARILLA:** ASCENSO EN EL NIVEL DEL RÍO ATRATO

Se emite esta nueva alerta debido a que se prevé ascenso en el nivel del río Atrato en inmediaciones de la ciudad de Quibdó, como producto de las lluvias de variada intensidad que se han presentado en la región en el transcurso de la noche. Igualmente, se pronostica reactivación de las lluvias en la tarde del día de hoy las cuales podrían ocasionar nuevos incrementos. El IDEAM recomienda a la población ribereña estar atentos al comportamiento del nivel del río.

**ALERTA NARANJA:** DESLIZAMIENTOS DE TIERRA

Se prevé una amenaza alta por deslizamientos de tierra áreas inestables localizadas en los departamentos:

DEPARTAMENTO	MUNICIPIOS
CHOCO	Lloró, Quibdó, Atrato (Yuto), Medio Atrato, Río Quito.

**REGIÓN ORINOQUIA****ALERTA ROJA:** NIVELES ALTOS EN EL RÍO GUAVIARE

Continúa esta alerta dado que el nivel del cauce principal del río Guaviare, permanece en niveles altos y con valores alrededor de la cota de afectación para algunos sectores ribereños bajos de los municipios de San José del Guaviare (Guaviare) y Mapiripán (Meta). Sin embargo, se observa que los niveles registran valores en descenso. El IDEAM recomienda a las autoridades de Gestión del Riesgo, tanto, Locales como Regionales y a la población en general asentada en las riberas de estos ríos, estén atentos al comportamiento de los niveles y tomen las acciones necesarias ante posibles afectaciones por inundaciones.

**ALERTA ROJA:** NIVELES ALTOS EN EL RÍO INÍRIDA

Continúa en ascenso paulatino el nivel del río Inírida, superando las cotas de afectación de zonas ribereñas bajas del municipio de Puerto Inírida. El IDEAM recomienda a la población en general y autoridades Locales tomen las medidas preventivas pertinentes ante los impactos que pueda ocasionar el incremento del nivel en el cauce principal del río Inírida, especialmente en el municipio de Puerto Inírida.

**ALERTA ROJA:** NIVELES ALTOS EN EL RÍO ORINOCO.

Prevalece la Alerta Roja en el río Orinoco por ascenso paulatino en los niveles, estos se encuentran en el rango de altos, alcanzando las cotas de afectación para algunos sectores rurales y las partes más bajas del municipio de Puerto Carreño-Vichada

**ALERTA NARANJA:** NIVELES ALTOS EN EL RÍO META EN PUERTO LOPEZ

En nivel en las últimas horas del río Meta a la altura de Puerto López se estabilizó pero registra niveles altos próximos a la cota de desbordamiento; igualmente, los niveles del río Meta a la altura de la estación Cabuyaro, continúan altos.

**ALERTA ROJA:** DESLIZAMIENTOS DE TIERRA

Se prevé una amenaza alta a muy por deslizamientos de tierra áreas inestables localizadas en los departamentos:

DEPARTAMENTO	MUNICIPIOS
BOYACÁ	Cubará, Santa María, Chivor y San Luis de Gaceno.
CUNDINAMARCA	Gutiérrez, Quetame, Gachalá y Ubalá.
META	Acacias, Cubarral, El Castillo, El Calvario, El Dorado, Guamal, Lejanías, Restrepo y Villavicencio.

**ALERTA NARANJA:** DESLIZAMIENTOS DE TIERRA

Se prevé una amenaza alta por deslizamientos de tierra áreas inestables localizadas en los departamentos:

DEPARTAMENTO	MUNICIPIOS
BOYACÁ	Cubará, Santa María, Chivor y San Luis de Gaceno.
CASANARE	Aguazul.
CUNDINAMARCA	Guayabal de Siquima, Gutiérrez, Quetame, Gachalá y Ubalá.
META	Acacias, El Castillo, El Calvario, El Dorado, Guamal y Lejanías.

**REGIÓN AMAZÓNICA****ALERTA NARANJA:** DESLIZAMIENTOS DE TIERRA

Se prevé una amenaza alta por deslizamientos de tierra áreas inestables localizadas en los departamentos:

DEPARTAMENTO	MUNICIPIOS
CAQUETÁ	Florencia y Montañita.
PUTUMAYO	San Francisco.



**ALERTA AMARILLA: POR PROBABILIDAD DE CRECIENTES SÚBITAS EN RÍOS DEL PIEDEMONTES CAQUETENO.**

Dado el ingreso de intensas precipitaciones hacia el piedemonte Caqueteno y el Macizo Colombiano, se prevén crecientes súbitas en las cuencas de los ríos Ortegua, El Caraño, el Hacha y la quebrada La Perdiz, con afectaciones en los municipios de Florencia, Montañita, El Paujil, Milán, Doncello y Puerto Rico (Caquetá). Así como en la cuenca alta y media de los ríos Putumayo y Mocoa, en el departamento del Putumayo

## MAR CARIBE

**ALERTA AMARILLA: POR OLEAJE Y VIENTO**

En el mar Caribe colombiano se mantienen las condiciones de amenaza para la travesía de pequeñas embarcaciones, así como a usuarios y bañistas de las costas en la zona oriental y central del Mar Caribe Nacional; por cuenta de la altura del oleaje que se mantiene con valores entre los 2.0 a los 3.0 metros, con vientos entre los 20 y los 25 nudos (37 Km/h a 46 Km/h), los más intensos mar adentro. Por esta razón se recomienda a los usuarios de embarcaciones de poco calado consultar con las Capitanías de puerto antes de zarpar.

## OCEANO PACIFICO

**ALERTA AMARILLA: POR TIEMPO LLUVIOSO**

Durante la jornada se esperan precipitaciones entre moderadas y fuertes, acompañadas en algunos casos por tormentas eléctricas, en el Norte y Centro del Océano Pacifico colombiano, incluyendo sectores cercanos al litoral. Por lo esta razón, se sugiere a usuarios de embarcaciones menores consultar con las Capitanías de puerto antes de zarpar.

Omar FRANCO TORRES, Director General  
Christian EUSCATEGUI COLLAZOS, Jefe Oficina del Servicio de Pronósticos y Alertas  
\*\*\*\*\*

Profesionales en turno:  
Constanza ROSERO, Vicente PEÑA, Jhon VALENCIA, Araminta VEGA y Alberto PARDO.  
Internet: <http://www.ideam.gov.co>  
Correos electrónicos: [servicio@ideam.gov.co](mailto:servicio@ideam.gov.co), [alertas@ideam.gov.co](mailto:alertas@ideam.gov.co)  
Carrera 10 N° 20 - 30 \*\* Piso 9, Bogotá, D.C.  
Teléfono: 3527160 ext. 1334-1336.

Siganos en: Twitter: @IDEAMColombia; Facebook: [www.facebook.com/ideam.instituto](http://www.facebook.com/ideam.instituto)  
YouTube: Canal de Instituto IDEAM / <http://www.youtube.com/user/InstitutoIDEAM>

**ALERTA ROJA, PARA TOMAR ACCIÓN** Advierte a los sistemas de prevención y atención de desastres sobre la amenaza que puede ocasionar un fenómeno con efectos adversos sobre la población, el cual requiere la atención inmediata por parte de la población y de los cuerpos de atención y socorro. Se emite una alerta sólo cuando la identificación de un evento extraordinario indique la probabilidad de amenaza inminente y cuando la gravedad del fenómeno implique la movilización de personas y equipos, interrumpiendo el normal desarrollo de sus actividades cotidianas.

**ALERTA NARANJA, PARA PREPARARSE** Indica la presencia de un fenómeno. No implica amenaza inmediata y como tanto es catalogado como un mensaje para informarse y prepararse. El aviso implica vigilancia continua ya que las condiciones son propicias para el desarrollo de un fenómeno, sin que se requiera permanecer alerta.

**ALERTA AMARILLA, PARA INFORMARSE** Es un mensaje oficial por el cual se difunde información. Por lo regular se refiere a eventos observados, reportados o registrados y puede contener algunos elementos de pronóstico a manera de orientación. Por sus características preliminares y futuras difiere del aviso y de la alerta, y por lo general no está encaminado a alertar sino a informar.

**CONDICIONES NORMALES** Indica que no existe ninguna clase de alerta para la región o zona mencionada.

°C: grados Celsius; m: metros; mm: milímetros; msnm: metros sobre nivel del mar;  
Km/h: kilómetros sobre hora

GOES: Geostationary Operational Environmental Satellites (Satélite Geoestacionario Operacional Ambiental).

GOES-13 es el designado GOES-Este, localizado en 75° W sobre el ecuador geográfico.

HLC: hora local colombiana

PNN: Parque Nacional Natural; SFF: Santuario de Fauna y Flora